



Tauchkreuzfahrt Elba Reef 30.11. – 07.12.2023

Ägyptisch-Sudanesische Grenze



Die Royal Evolution bietet Platz für 24 Passagiere in 12 klimatisierten Doppel- und Zweibettkabinen mit eigenem Bad, Panoramafenster oder Bullauge, Haartrockner, Handtücher, Safe, Minikühlschrank, Rauchmelder, automatischer Sprinkleranlage, Soundsystem, Fernseher und Media-Player. Vier wohldurchdachte Decks bedeuten genug Raum und Bequemlichkeit für alle Menschen an Bord. Acht Kabinen im Unterdeck mit separaten Betten, vier Masterkabinen auf dem Hauptdeck, davon zwei mit Einzelbetten und zwei mit einem Doppelbett. Klimatisierter Salon mit Bar, TV-/DVD-Kombination und eine kleine Bibliothek. Sonnendeck mit Schattenbereich, Jacuzzi und Bar.

Technische Daten: Stahlboot, 39 Meter lang, 8,6 Meter breit, zwei Cummins Maschinen mit je 1.100 PS, drei Generatoren, Frischwassertanks, Abwassertanks. 24 Passagiere, 19 Crewmitglieder. Modernste Sicherheitsausstattung.

Tauchen: große Taucherplattform, drei erfahrene Tauchguides, Tauchflaschen 32 x 12 Liter Aluminium für Atemluft und Nitrox Füllungen, 8 x 15 Liter Aluminium Tauchflaschen für Atemluft und Nitrox zum Verleih, Blei. Zwei Beiboote 5.5m mit 2 x 55PS Yamaha Außenbordmotor und ein Begleitboot 4.2m mit 25PS Außenbordmotor. Kompressoren: 3 x 250 Liter/Min. DiveMix mit autom. Kondensatablass und extra Luftfilter. DiveMix Nitrox Kompressor 500 Liter/Min. bis 40% O₂. Notfallsauerstoff; Nitrox und Rebreather.



Schiff: Royal Evolution

Zeitraum: 30.11.2023 – 07.12.2023

Route: Ägypten – St. Johns – Elba Reef

Abfahrtshafen: Port Ghalib

Ankunftshafen: Port Ghalib

Preis pro Person: 1.449,00 Euro Unterdeckkabine; Aufpreis Hauptdeckkabine 150,00 Euro pro Person und Tour.

Im Preis inbegriffen: Flughafenempfang, Transfers ab/an Flughafen Marsa Alam (Transferzuschlag Hurghada abhängig von der Gruppengröße), Unterbringung in halber Doppelkabine, Vollpension inklusive Snacks zwischen den Mahlzeiten und nach den Tauchgängen, Tee, Kaffee, Mineralwasser und die meisten Softgetränke. Tauchen mit 12l Alu-Flasche, Blei, Guide. Reisepreissicherungsschein gemäß § 651 r BGB.

Nicht im Preis inbegriffen: Treibstoffkostenzuschlag 150,00 Euro pro Person; Hafengebühren, Tauchgebühren 180,00 Euro pro Person (zahlbar an Bord). 15l Flaschen (4,00 Euro pro Tauchtag). Nitrox bis 32% 70,00 Euro (für 15l Flaschen 90,00 Euro; zahlbar an Bord). Alkohol. Trinkgelder. Transferzuschlag Hurghada: 50,00 Euro pro Person (hin und zurück). Visum.

Flüge mit Eurowings (EW) nach Hurghada

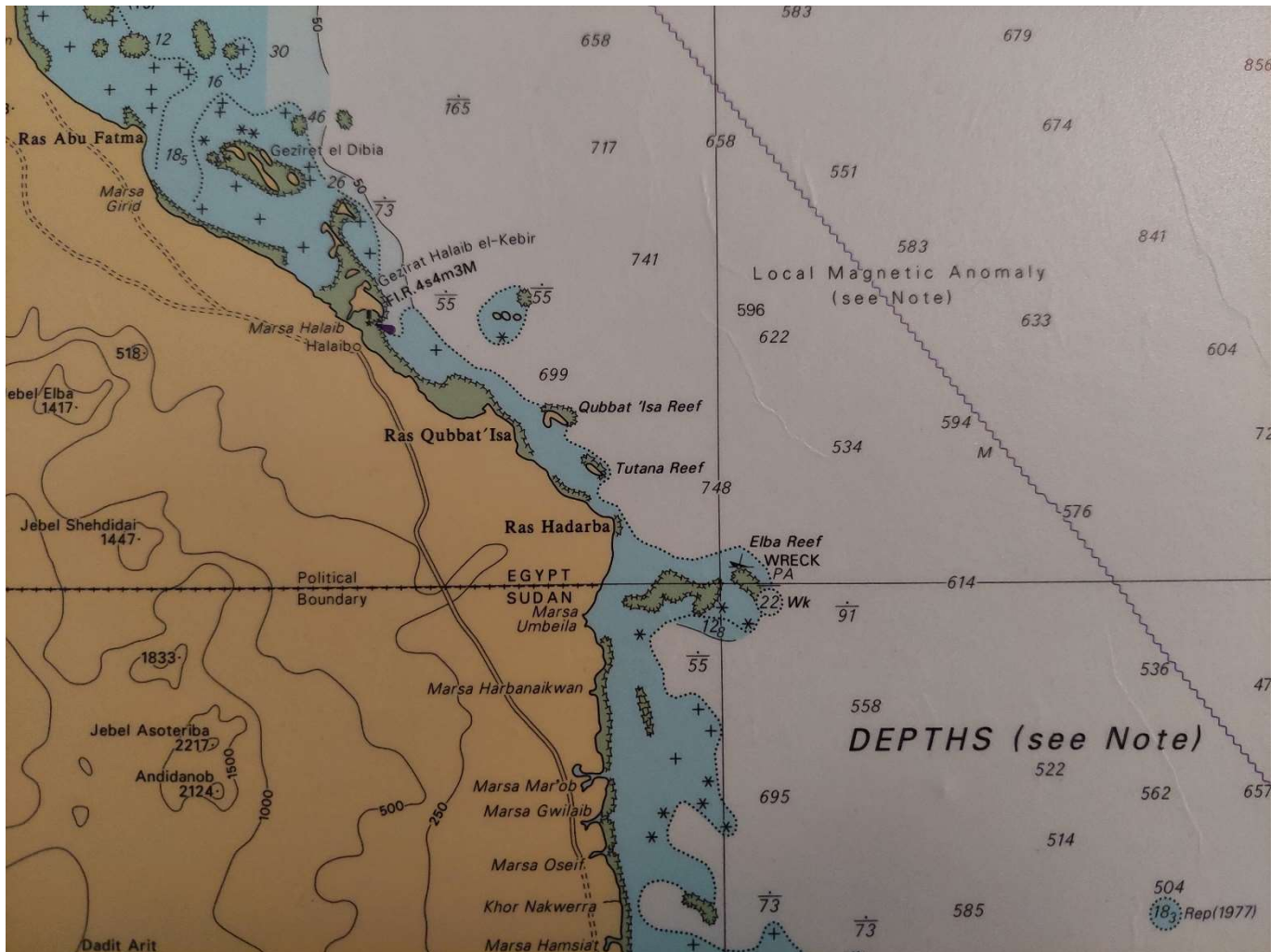
30.11.2023, Salzburg - Hurghada, EW 4392, 07:45 – 12:50

07.12, 2023, Hurghada - Salzburg, EW 4393, 13:50 – 17:25

Preis pro Person: 495,00 Euro.

Freigepäck: 20kg plus 8kg Handgepäck.





Ägyptisch-Sudanesische Grenze – Elba Reef

Das Elba-Reef, unberührte Unterwasserwelt, liegt im nördlichen Teil des Sudan an der Grenze zu Ägypten. Es besteht aus drei Riffen, genannt Elba-Region. Am Rand des Plateaus befinden sich riesige Korallenfächer. Große pelagische Fische wie beispielsweise graue Riffhaie und Hammerhaie kann man immer wieder beobachten. Das Wrack der Levanzo mit dem Propeller auf 22 Metern Tiefe, der Bruchstelle auf 40 Metern, erstreckt sich bis zu 65 Metern Tiefe.

Voraussichtlicher Tourenverlauf (wetterabhängig)

Tag 1: Port Ghalib (Einschiffung).

Tag 2: Check-Tauchgang bei Shouna, 2. und 3. Tauchgang Elphinstone, Nachtfahrt nach St. Johns.

Tag 3: Ganztags Tauchen bei St. Johns, Nachtfahrt zur Elba-Region.

Tag 4: Ganztags Tauchen beim Elba Riff plus Nachttauchgang.

Tag 5: Ganztags Tauchen beim Elba Riff plus Nachttauchgang.

Tag 6: Ganztags Tauchen beim Elba Riff, Nachtfahrt nach St. Johns.

Tag 7: Zwei Tauchgänge bei St. Johns, Fahrt nach Port Ghalib

Tag 8: Port Ghalib (Ausschiffung)

Wichtige Hinweise:

Diese Tour ist erfahrenen Tauchern mit mindestens 50 geloggtten Tauchgängen vorbehalten. Die Distanz dieser Route beträgt 600 Seemeilen. Ein Teil des Elba-Riffs liegt im Sudanesischen Gewässer. Durch eine Sondergenehmigung der ägyptischen Marine können wir diese unberührten Riffe und abgelegenen Tauchplätze betreten.