



Tauchkreuzfahrt Elba Reef 11.10. – 24.10.2024

Ägyptisch-Sudanesische Grenze



M/Y Longimanus: 36 m lang, 8 m breit, speziell für Tauchsafaris entwickelt und gebaut. **Maximal 20 Gäste** in zehn Doppelkabinen mit eigenem Bad/DU/WC, individuell regelbarer Klimaanlage, Minibar und Musikkanal, Safe, Handtücher, Bademäntel. Davon acht Kabinen mit je zwei Einzelbetten im Unterdeck und zwei Suiten mit Kingsize-Bett auf dem Oberdeck.

Klimatisierter Salon mit Bar, Video, TV, DVD, Hifi, 60 Zoll Plasma Bildschirm. Die Bar neben dem Essbereich verfügt über eine umfangreiche Ausstattung inklusive Eismaschine und Wasserspender; für Video und Fotogeräte steht eine Ladestation bereit. Zur **Verpflegung** gehören ein amerikanisches Frühstück, Mittag- und Abendessen in Buffetform. Zwischen den Tauchgängen gibt's zu jeder Zeit Gebäck, Tee und Kaffee, Softdrinks (außer in Dosen) und Wasser.

Großzügiges **Tauchdeck**, zwei Kompressoren, Nitrox Membrane System, zwei Beiboote, 1 x 5m und 1 x 6m Fiberglass mit 40 PS Außenbordmotoren. 12 Liter Alu-Flaschen DIN/INT. Das Schiff wird von zwei leistungsstarken Motoren angetrieben.

Sicherheitsausrüstung und Kommunikation / Navigation auf neuestem Stand.



Schiff: M/Y Longimanus

Zeitraum: 11.10.2024 - 24.10.2024

Route: Ägypten - St. Johns - Elba Reef

Abfahrtshafen: Port Ghalib

Ankunftshafen: Port Ghalib

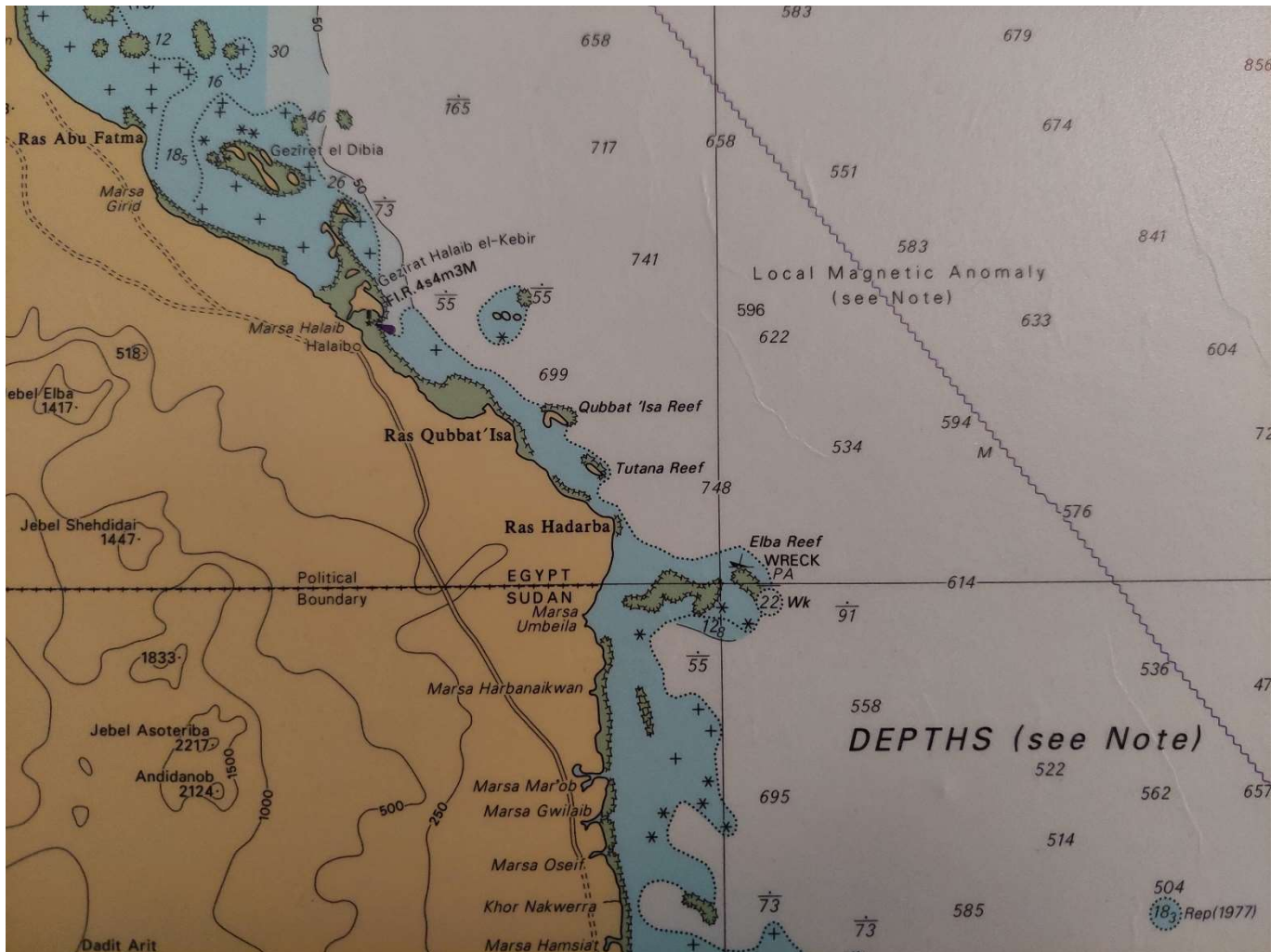
Preis pro Person: 2.335,00 Euro Unterdeckkabine; Aufpreis Suite 200,00 Euro pro Person und Tour.

Im Preis inbegriffen: Flughafenempfang, Transfers ab/an Flughafen Marsa Alam (Transferzuschlag Hurghada abhängig von der Gruppengröße), Unterbringung in halber Doppelkabine, Vollpension inklusive Snacks zwischen den Mahlzeiten und nach den Tauchgängen, Tee, Kaffee, Mineralwasser und die meisten Softgetränke. Tauchen mit 12l Alu-Flasche, Blei, Guide. Reisepreissicherungsschein gemäß § 651 r BGB.

Nicht im Preis inbegriffen: Safarigebühren 360,00 Euro pro Person und Tour (zahlbar an Bord). Nitrox 120,00 Euro. Aufpreis für 15l Flaschen. Alkohol. Trinkgelder. Visum. Bei steigenden Dieselpreisen behält sich der Safaribetreiber vor, einen Treibstoffzuschlag zu erheben. Letzte Nacht im Hotel.

Flüge vom Wunschabflughafen auf Anfrage.





Ägyptisch-Sudanesische Grenze - Elba Reef

Das Elba-Reef, unberührte Unterwasserwelt, liegt im nördlichen Teil des Sudan an der Grenze zu Ägypten. Es besteht aus drei Riffen, genannt Elba-Region. Am Rand des Plateaus befinden sich riesige Korallenfächer. Große pelagische Fische wie beispielsweise graue Riffhaie und Hammerhaie kann man immer wieder beobachten. Das Wrack der Levanzo mit dem Propeller auf 22 Metern Tiefe, der Bruchstelle auf 40 Metern, erstreckt sich bis zu 65 Metern Tiefe.

Voraussichtlicher Tourenverlauf (wetterabhängig)

- 11.10.: Port Ghalib (Einschiffung).
- 12.10.: Check-Tauchgänge Riffe Port Ghalib, Nachtfahrt nach St. Johns.
- 13.10.: Ganztags Tauchen bei St. Johns, Nachtfahrt nach Abu Fandira
- 14.10.: Ganztags Tauchen Abu Fandira, Nachtfahrt zum Elba Reef
- 15.10. - 17.10.: Ganztags Tauchen beim Elba Riff.
- 18.10. - 19.10.: Ganztags Tauchen bei St. Johns.
- 20.10.: Fury Shoals.
- 21.10.: Wadi Gimal.
- 22.10.: Elphinstone
- 23.10.: Abu Dabab und Marsa Shoni - Ankunft in Port Ghalib
- 24.10.: Check Out Port Ghalib - kein Tauchgang

Wichtige Hinweise:

Diese Tour ist erfahrenen Tauchern mit mindestens 50 geloggtten Tauchgängen vorbehalten. Die Distanz dieser Route beträgt 600 Seemeilen. Ein Teil des Elba-Riffs liegt im Sudanesischen Gewässer. Durch eine Sondergenehmigung der ägyptischen Marine können wir diese unberührten Riffe und abgelegenen Tauchplätze betauen.